



**АДМИНИСТРАЦИЯ ГОРОДСКОГО ОКРУГА  
ГОРОД МИХАЙЛОВКА  
ВОЛГОГРАДСКОЙ ОБЛАСТИ**

**ПОСТАНОВЛЕНИЕ**

от 12 ноября 2018 г.

№ 2672

Об утверждении мест выпаса и прогона сельскохозяйственных животных и птиц на Карагичевской сельской территории городского округа город Михайловка Волгоградской области

В соответствии с Федеральным Законом от 06 октября 2003 года № 131 – ФЗ «Об общих принципах организации местного самоуправления в Российской Федерации», во исполнение Закона Волгоградской области от 16.01.2018 года № 7-ОД «О некоторых вопросах упорядочения выпаса и прогона сельскохозяйственных животных и птицы на территории Волгоградской области» администрация городского округа город Михайловка Волгоградской области п о с т а н о в л я е т:

1. Утвердить места выпаса и прогона сельскохозяйственных животных и птицы на земельных участках, находящихся в муниципальной собственности, а также земельных участках, государственная собственность на которые не разграничена, расположенных на Карагичевской сельской территории городского округа город Михайловка Волгоградской области согласно приложению №1, схемам № 1,2,3,4,5,6.

2. Рекомендовать владельцам сельскохозяйственных животных и птицы соблюдать выпас и прогон сельскохозяйственных животных и птицы на территориях, определенных в пункте 1 настоящего постановления.

3. Настоящее постановление подлежит официальному опубликованию и размещению на официальном сайте городского округа город Михайловка Волгоградской области.

Глава городского округа

С.А.Фомин

ПРИЛОЖЕНИЕ №1  
к Постановлению Администрации  
городского округа город Михайловка  
№ 2672 от 12 ноября 2018 г.

Места выпаса и прогона сельскохозяйственных животных и птицы на земельных участках, находящихся в муниципальной собственности, а также земельных участках, государственная собственность на которые не разграничена на Карагичевской сельской территории городского округа город Михайловка Волгоградской области

№ п/п	Наименование населенного пункта	Номер стада	Места выпаса сельскохозяйственных животных и птицы	Место сбора сельскохозяйственных животных в стадо	Маршрут прогона сельскохозяйственных животных и птицы к местам выпаса
1	хутор Карагичевский	№1	Земельный участок с кадастровым номером 34:16:020004:108, площадью 1362361 кв.м., расположенный примерно в 1,8 км на юг от х.Карагичевский	20-30 м по направлению на восток от земельного участка по ул.Пушкина,2 (Схема №4)	По направлению на юг от места сбора сельскохозяйственных животных (схема №1)
2	хутор Карагичевский	№2	Земельный участок с кадастровым номером 34:16:020004:114, площадью 2319329 кв.м., расположенный примерно в 100м на запад от х.Карагичевский	Западная окраина хутора Карагичевский, территория прилегающая к южному берегу пруда (Схема №4)	По направлению на восток от места сбора сельскохозяйственных животных (схема №2)

3	хутор Карагичевский	№3	Земельный участок с кадастровым номером 34:16:020004:436, площадью 1062449 кв.м., расположенный примерно в 1,4 км на северо-запад от х.Карагичевский	Северная окраина хутора Карагичевский, примерно в 70 м по направлению на север от земельного участка по ул.Новая, 17 (Схема №4)	По направлению на север от места сбора сельскохозяйственных животных (Схема №3)
4	хутор Крутинский	№1	1) Земельный участок с кадастровым номером 34:16:020004:465, площадью 304821 кв.м., расположенный примерно в 0,5-3,3 км на юго-восток от х.Крутинский 2) Земельный участок с кадастровым номером 34:16:020004:470, площадью 810418 кв.м., расположенный примерно в 1,1-2,0 км на север от х.Крутинский	40-50 м по направлению на восток от земельного участка по пер. Школьный,2 (Схема №6)	По направлению на северо-восток, юг от места сбора сельскохозяйственных животных (Схема №5)

Заместитель начальника общего отдела

О.Д. Сусанская

## СХЕМА №1

Места выпаса и маршрут прогона сельскохозяйственных животных и птицы  
на Карагичевской сельской территории, стадо №1 х.Карагичевский  
городского округа город Михайловка Волгоградской области



Условные обозначения:



- место сбора стада №1



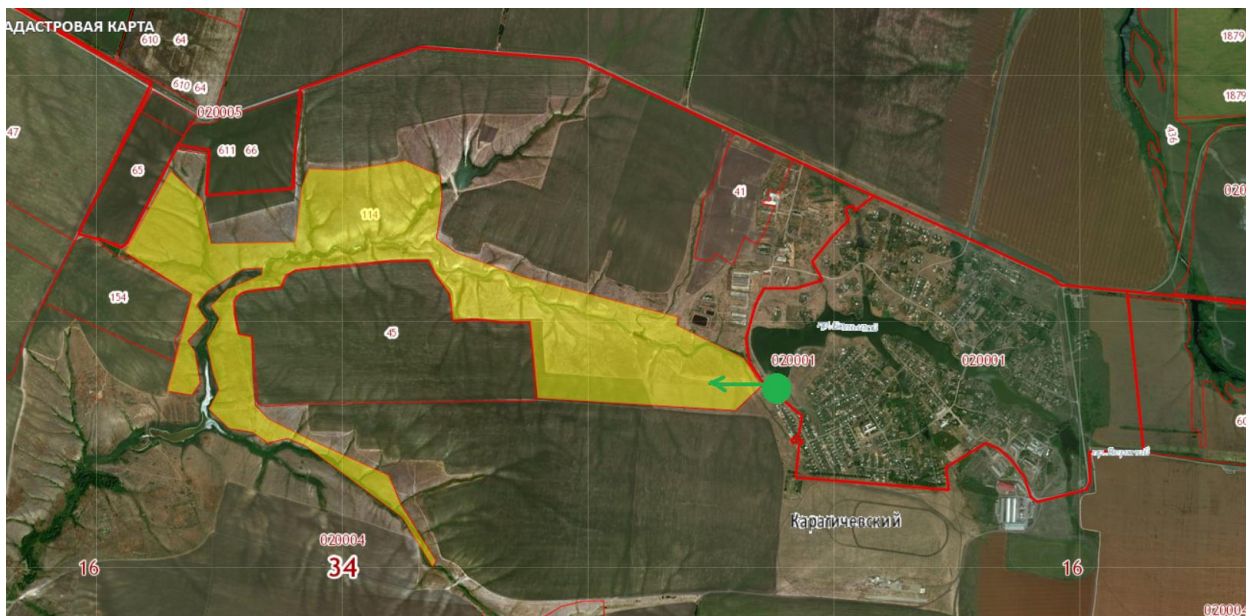
- маршрут прогона сельскохозяйственных животных и птицы стада №1



- места выпаса сельскохозяйственных животных

## СХЕМА №2

Места выпаса и маршрут прогона сельскохозяйственных животных и птицы на Карагичевской сельской территории, стадо №2 х.Карагичевский городского округа город Михайловка Волгоградской области



Условные обозначения:



- место сбора стада №2



- маршрут прогона сельскохозяйственных животных и птицы стада №1



- места выпаса сельскохозяйственных животных

## СХЕМА №3

Места выпаса и маршрут прогона сельскохозяйственных животных и птицы  
на Карагичевской сельской территории, стадо №3 х.Карагичевский  
городского округа город Михайловка Волгоградской области



Условные обозначения:



- место сбора стада №3



- маршрут прогона сельскохозяйственных животных и птицы стада №3



- места выпаса сельскохозяйственных животных



## СХЕМА №4

Маршрут прогона и места сбора сельскохозяйственных животных и птицы в хуторе Карагичевский городского округа  
город Михайловка Волгоградской области



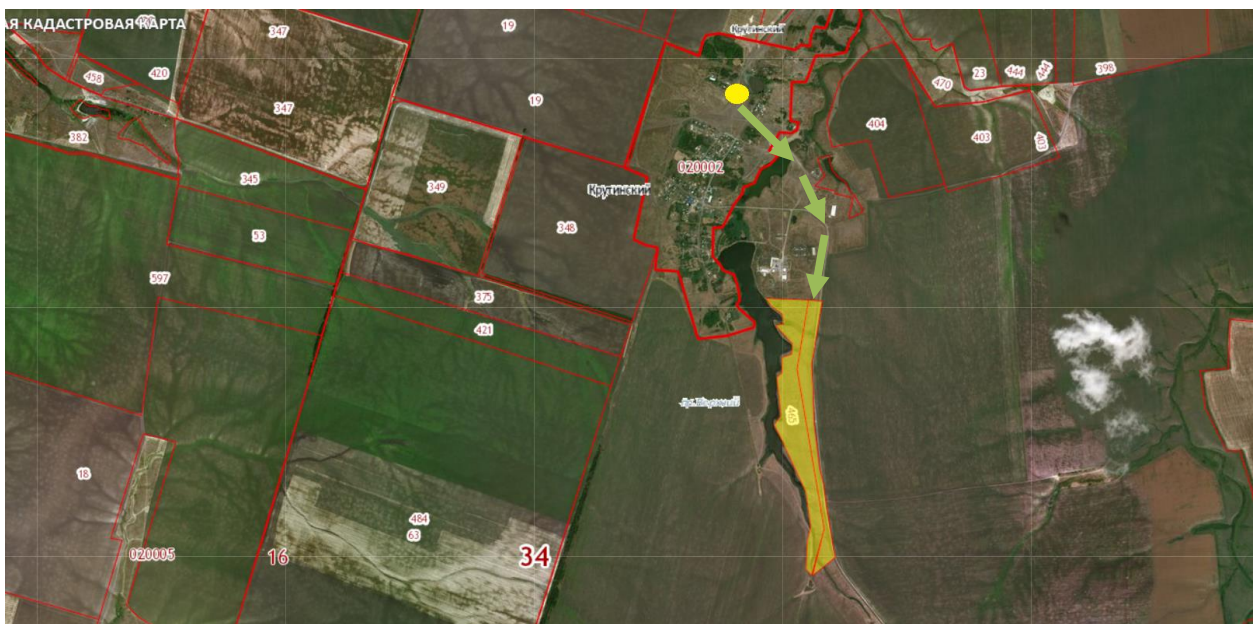
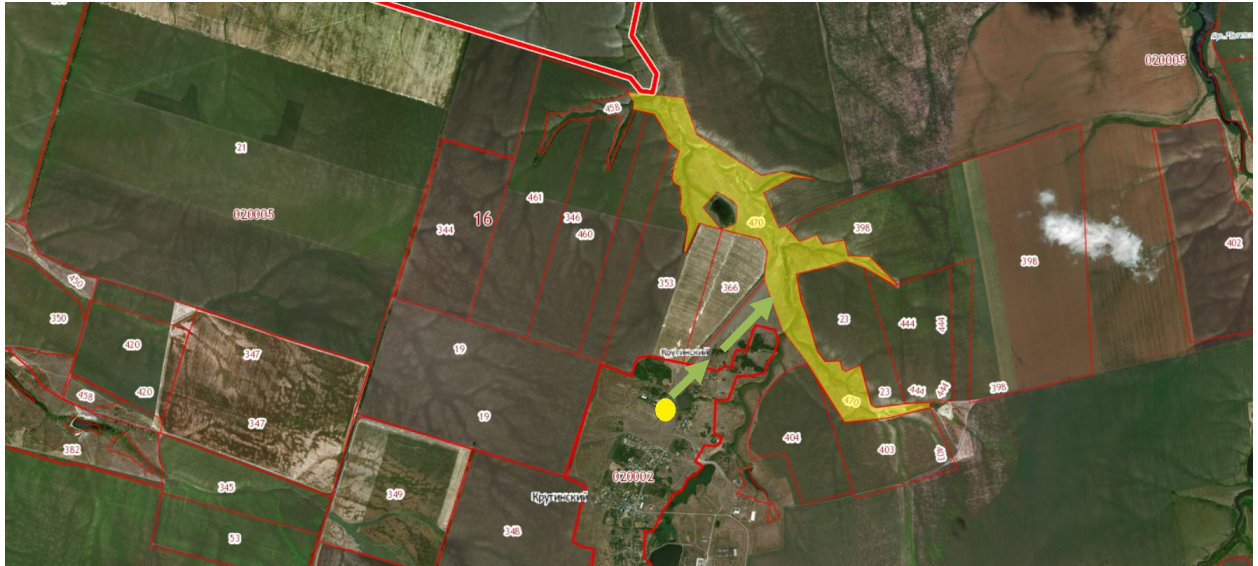
- место сбора стада



- маршрут прогона сельскохозяйственных животных и птицы

## СХЕМА №5

Места выпаса и маршрут прогона сельскохозяйственных животных и птицы на Карагичевской сельской территории, х. Крутинский городского округа город Михайловка Волгоградской области



Условные обозначения:



- место сбора стада №1



- маршрут прогона сельскохозяйственных животных и птицы стада №1

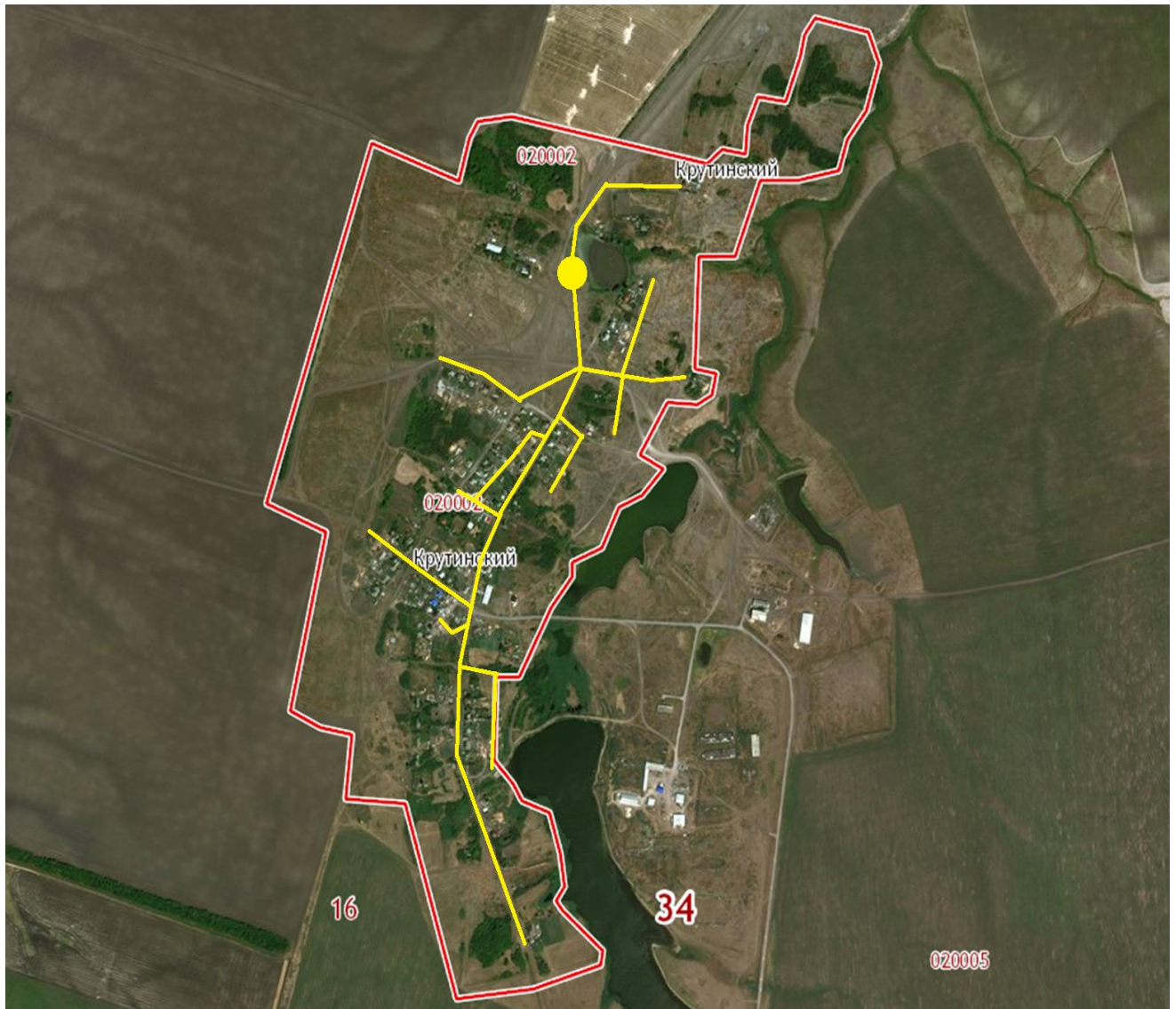


- места выпаса сельскохозяйственных животных



## СХЕМА №6

Маршрут прогона и место сбора сельскохозяйственных животных и птицы  
на в хуторе Крутинский городского округа город Михайловка  
Волгоградской области



Условные обозначения:



- место сбора стада сельскохозяйственных животных



- маршрут прогона сельскохозяйственных животных и птицы стада №1



- места выпаса сельскохозяйственных животных